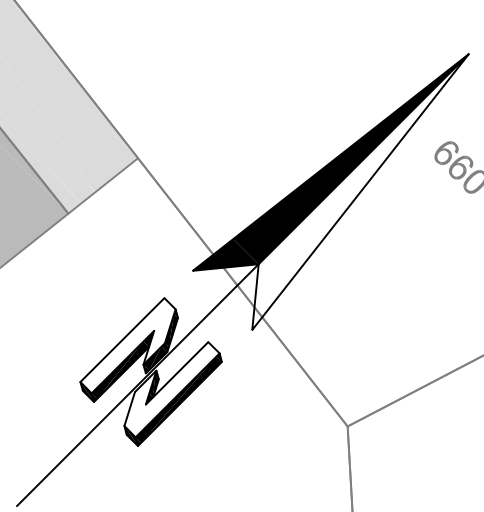




Anschluss Lageplan 2

Wasserliesch Flur 5

Wasserliesch

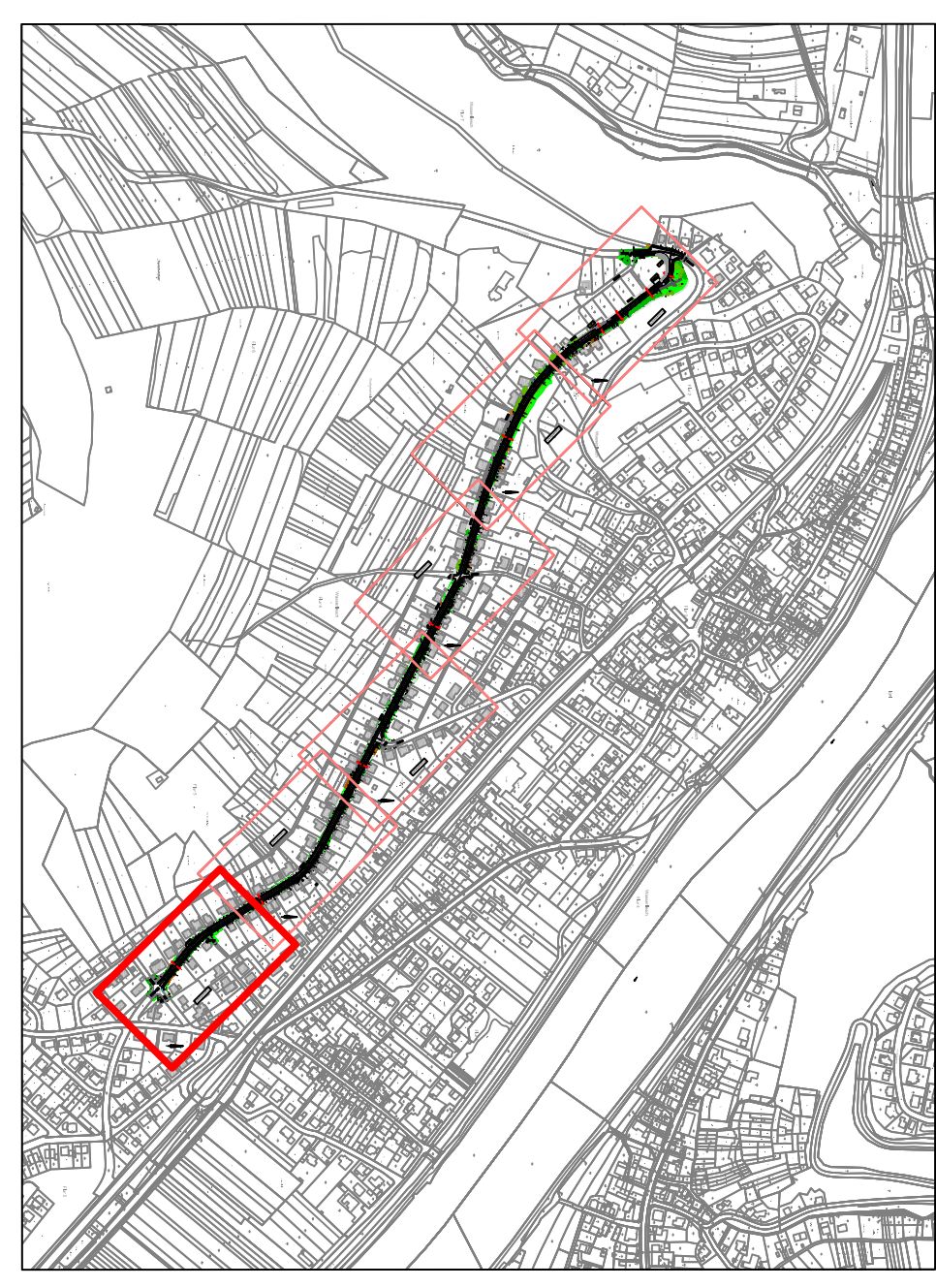


Zeichenerklärung:

	Schwandicke		Berufslagen
	Gelände		Platier Fundament
	Einbauelementlagen		Maßstablinie
	Abflussrichtung		Hochpunkt
	Wandpositionierung und Stellung (+) in Prozent		Feldmittelpunkt
	Abflussrichtung		Feldmittelpunkt
	gefällige Straßenführung		gefällige Bauweise

Talweg
Gelände mit Zwölfer Höhenlinien
Einbauelement mit Zwölfer Höhenlinien
Stammrohr
Maßstab

Sämtliche angegebenen Pflichten im oben genannten Bereich werden im Zuge der Ausnahmehöhe mit dem neuen Straßenniveau angepasst.
Der geplante Rundweg wird in allen Kreuzungsbereichen abgesenkt um ein halbes Meter bzw. bei allen anderen abgeregelt zu ermöglichen.



VORABZUG

Lageplan 1